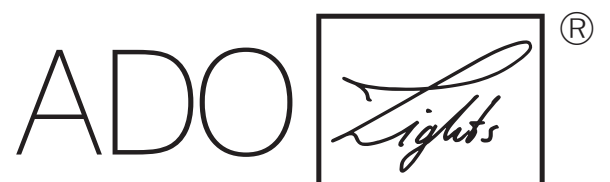

PROJEKT

Castle Bourscheid
Saalbeleuchtung
Bourscheid (LUX)



by TTC Timmler Technology

SAALBELEUCHTUNG CASTLE BOURSCHEID

Bourscheid (Luxemburg)

ARCHITEKT | LICHTPLANER

Becker, Architecture, Luxemburg | Jean Schmitt Engineering, Luxemburg

Licht exakt auf den Punkt

Burg Bourscheid ist die größte Burganlage Luxemburgs und eines der bedeutendsten Schlösser zwischen Rhein und Maas. Die Ursprünge liegen bereits im Jahr 1000, vollendet wurde das Bauwerk um 1430, verfiel aber nach der Aufgabe im 19. Jahrhundert zusehends. Heute gehört das Schloss dem Staat.

Zu den zwei Gebäuden, die nach historischem Vorbild rekonstruiert wurden, gehört neben der Pförtnerwohnung das Stolzemburger Haus. Unlängst um einen modernen Anbau in Holzbauweise ergänzt, befindet sich hier auch der Fest- und Bankettsaal, der für Veranstaltungen und Feiern maximal 120 Personen Platz bietet.

Für die optimale Ausleuchtung sorgen LED-Luc-Spots in Kombination mit einem Lamellensystem an der Decke. In die Lamellen sind alle 400–500 mm Buchsen eingelassen, damit die Spots je nach Veranstaltung umgesteckt werden können.

Durch den Magnetfuß und das voll drehbare Kugelgelenk kann der Lichtstrahl der einzelnen LED-Lucs dann äußerst flexibel und präzise platziert und an die jeweilige Bestuhlungssituation angepasst werden.



SAALBELEUCHTUNG CASTLE BOURSCHEID

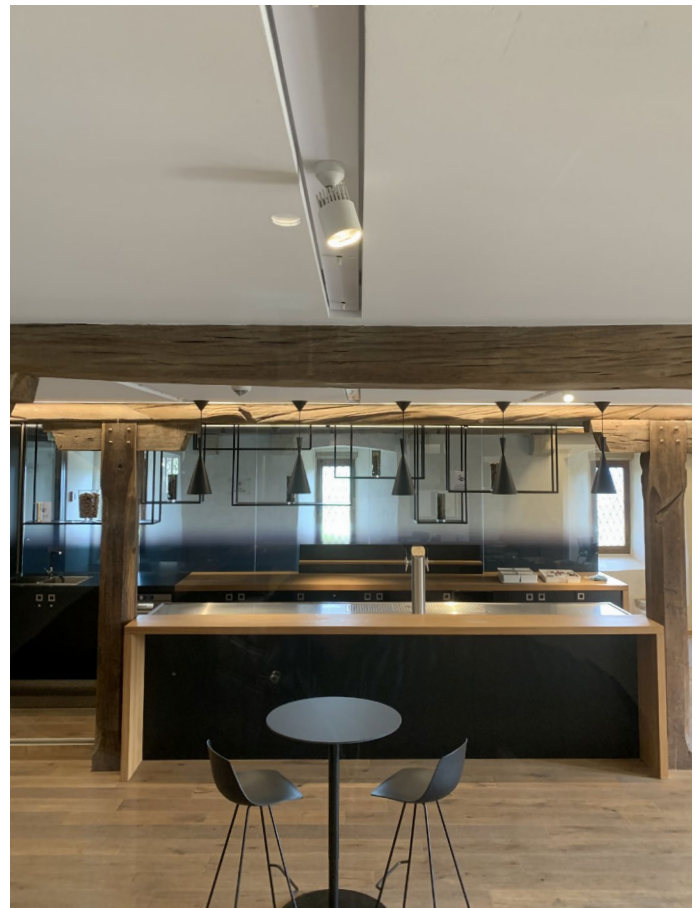
Bourscheid (Luxemburg)

STOLZEMBURGER HAUS

LED-Luc – flexibel umsteckbar

LED-Luc

- 25 LED-Luc Minispots, 28 x 50 mm (ø x H), aus Aluminium pulverbeschichtet nach RAL 9010, Abstrahlwinkel 25°/10°, 1–3 W, dimmbar, 3000 K, IP 44, Aufsatz mit reinweißem Wabenraster, 30 cm Anschlusskabel mit gewinkelt Klinkenstecker, Magnetfuß + magnetischem Kugelgelenk
- 50 LED-Luc L60 Spots, 60 x 100 mm (ø x H), aus Aluminium pulverbeschichtet nach RAL 9010, Abstrahlwinkel 25°/45°/60°, 6 W, dimmbar, 3000 K, IP 44, Aufsatz mit reinweißem Wabenraster, 30 cm Anschlusskabel mit gewinkelt Klinkenstecker, Magnetfuß + magnetischem Kugelgelenk
- 54 Befestigungslamellen in verschiedenen Längen, 1350/2800/3000/3600 x 100 mm (L x B), 2 mm Stahl, pulverbeschichtet nach RAL 9010, bestückt mit Klinkenbuchsen für flexible Steckbarkeit der LED-Lucs, vorkonfektioniert mit Netzteil



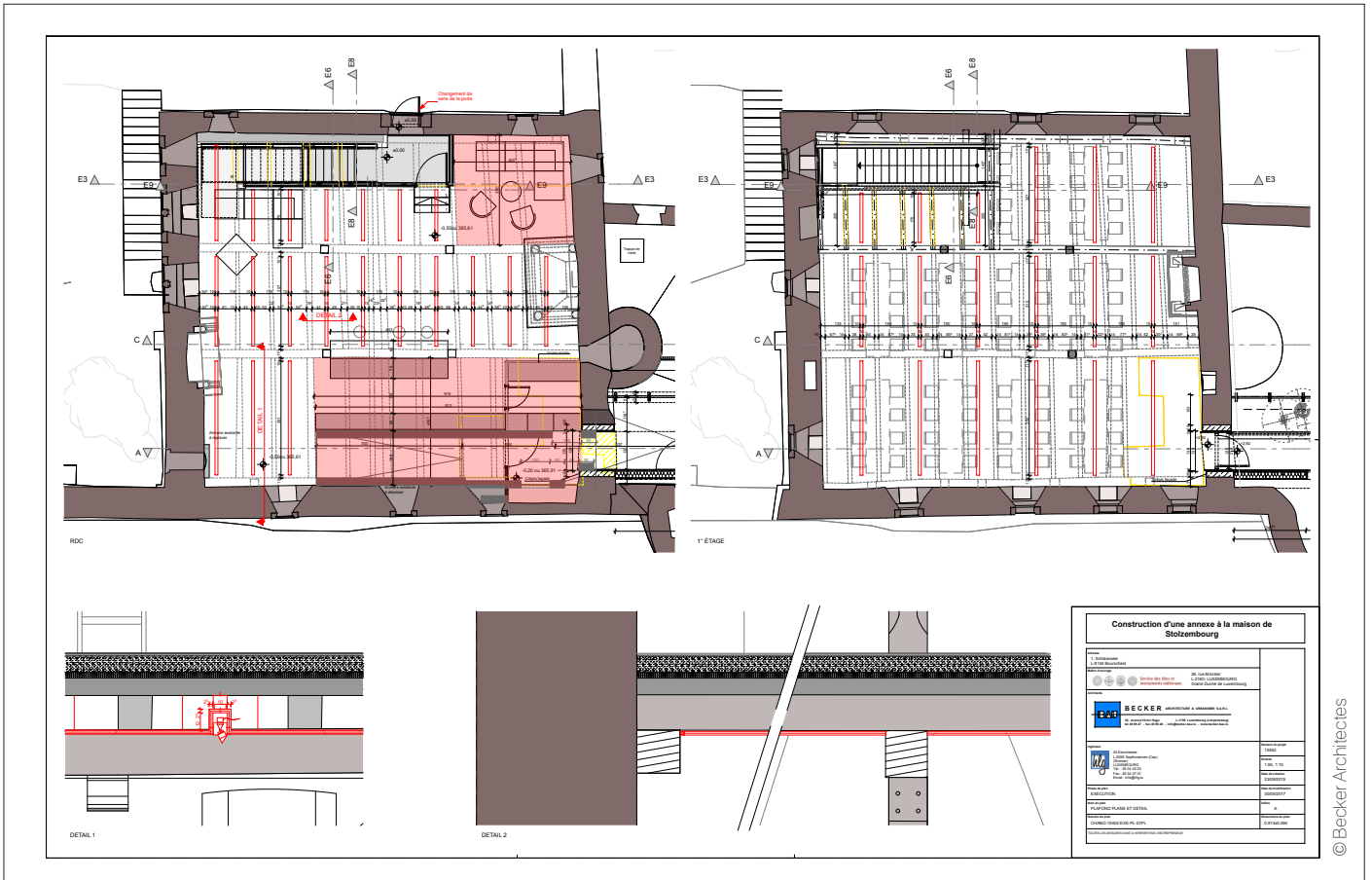
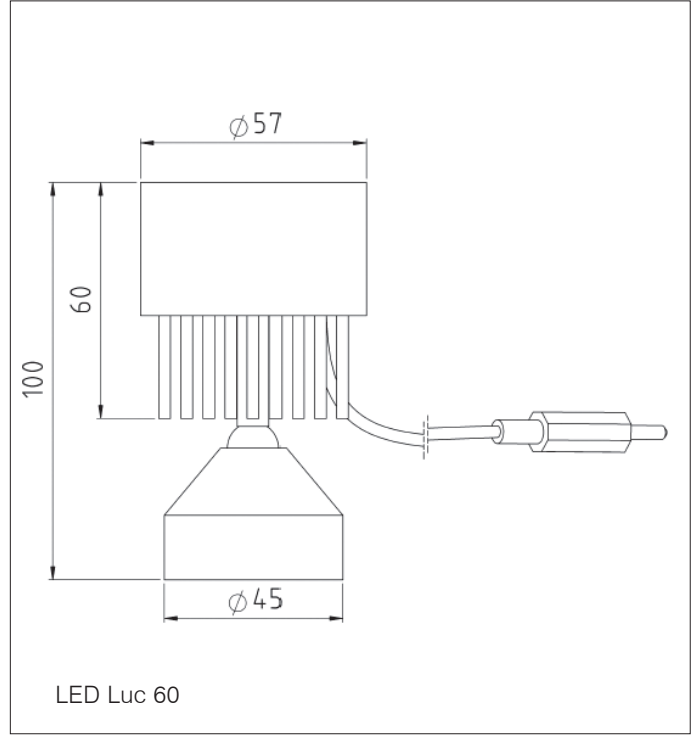
SAALBELEUCHTUNG CASTLE BOURSCHEID

Bourscheid (Luxemburg)



LED-LUC – FLEXIBEL UMSTECKBAR

Technische Zeichnungen



© Becker Architects

© Produktfoto/-zeichnung: TTC Trimmer Technology; Planzeichnung: Becker Architects

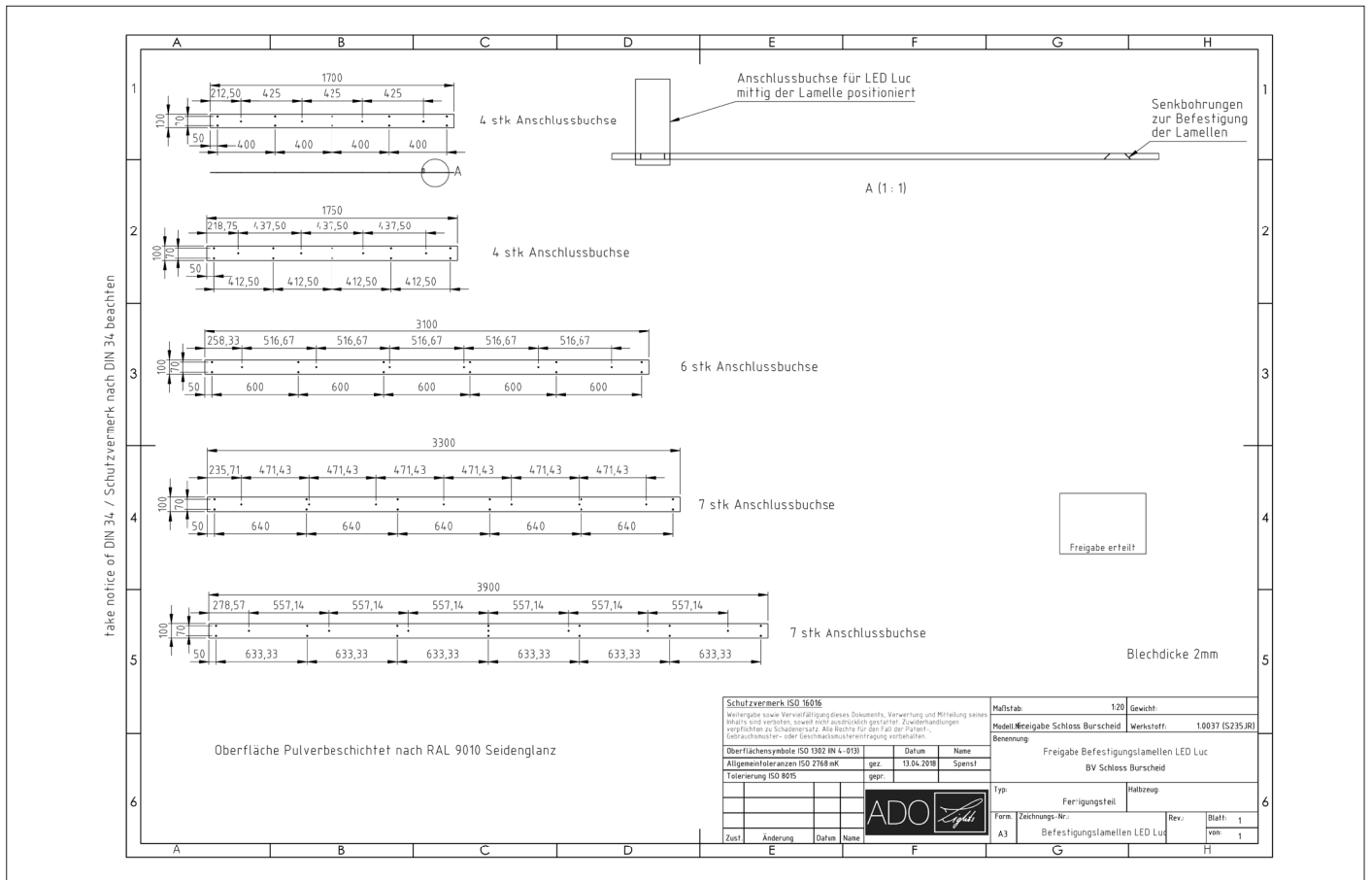
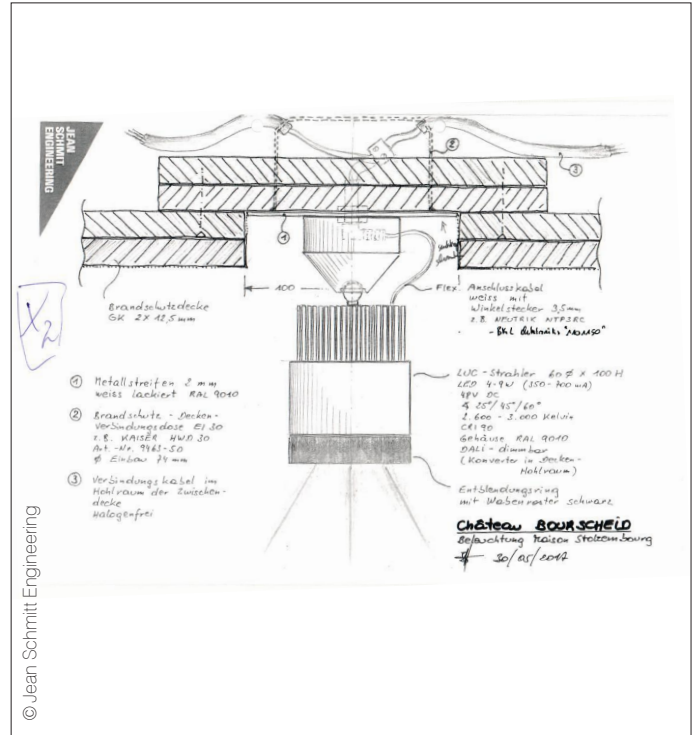
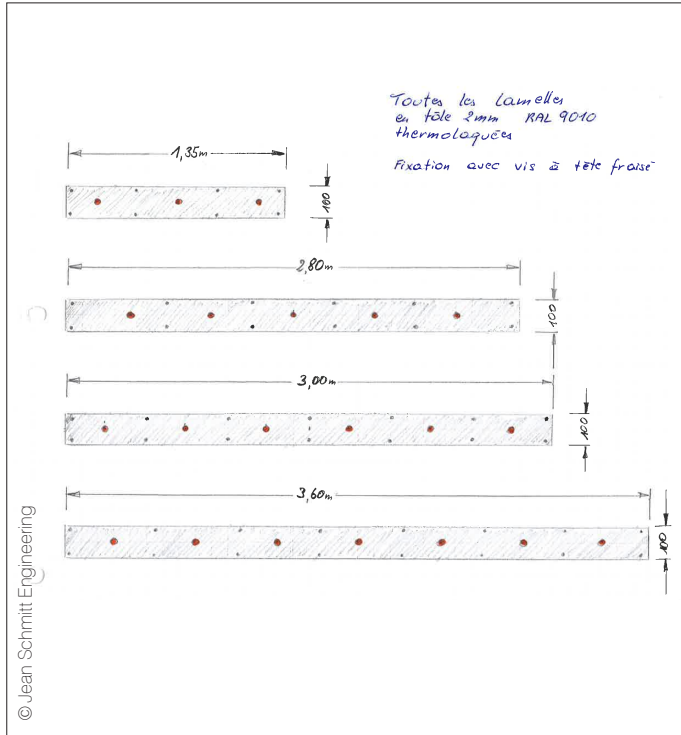
SAALBELEUCHTUNG CASTLE BOURSCHEID



Bourscheid (Luxemburg)

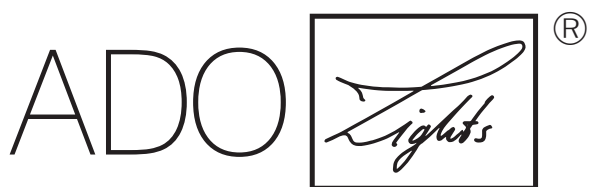
BEFESTIGUNGSLAMELLEN MIT FLEXIBEL UMSTECKBAREN LED-LUC-SPOTS

Technische Zeichnungen



© Zeichnungen: TTC Trimmer Technology, Jean Schmitt Engineering

TTC Timmler Technology GmbH
Christian-Schäfer-Straße 8
D-53881 Flammersheim [Köln/Bonn]
T +49 2255 9212-00
F +49 2255 9212-99
E info@ado-lights.com
I www.ado-lights.com
www.led-luc.com



by TTC Timmler Technology

