
PROJEKT

Textilakademie NRW
Mönchengladbach

ADO ®
by TTC Timmler Technology

ARCHITEKT

slapa oberholz pszczulny | architekten, Düsseldorf

Blendfreie Ausleuchtung der Treppenanlage

Blendfreie Ausleuchtung der Treppenanlage vor der Akademie ohne Mastleuchten. Integration von ADO Lights Bodeineinbaulichlinien Typ LLF30.12 in jeder zweiten Steinstufe.

Pendelbaffleleuchten in abgehängten Akustikpaneelen

Ausleuchtung der Nutzebene des Foyers mit 300 lx durch Integration von ADO Lights Pendelbaffleleuchten Typ LED-Linargo BL-300 nach jeder dritten der abgehängten Deckenakustikbaffel.



PRODUKTE | LED-LICHTLINIE

Technische Daten

Produkte

- 16,5 lfm, LED-LichtLinie Typ LLF30.12, 12 mm breit, LED weiß 3.000 K, 24VDC, 19 W, opak vergossen, IP68, gerade Ausführung, Anschlussleitung 1 m mit Steckverbindung IP67, Montagegehäuse aus Aluminium, Bauhöhe gesamt 45 mm, in Einzellängen 15 Stück je 1.100 mm
- inkl. 3 LED-Netzteilen MW HLG150, 24 VDC, 150 W, IP67, für max. 7 m LED-LichtLinie
3 LED-Überspannungsschutz IP65, Typ DCOR L 2P 275 SO IP, Anschlussleitung IP65



BILDER

Deckenakustikbaffel kombiniert mit Pendelbaffleleuchten

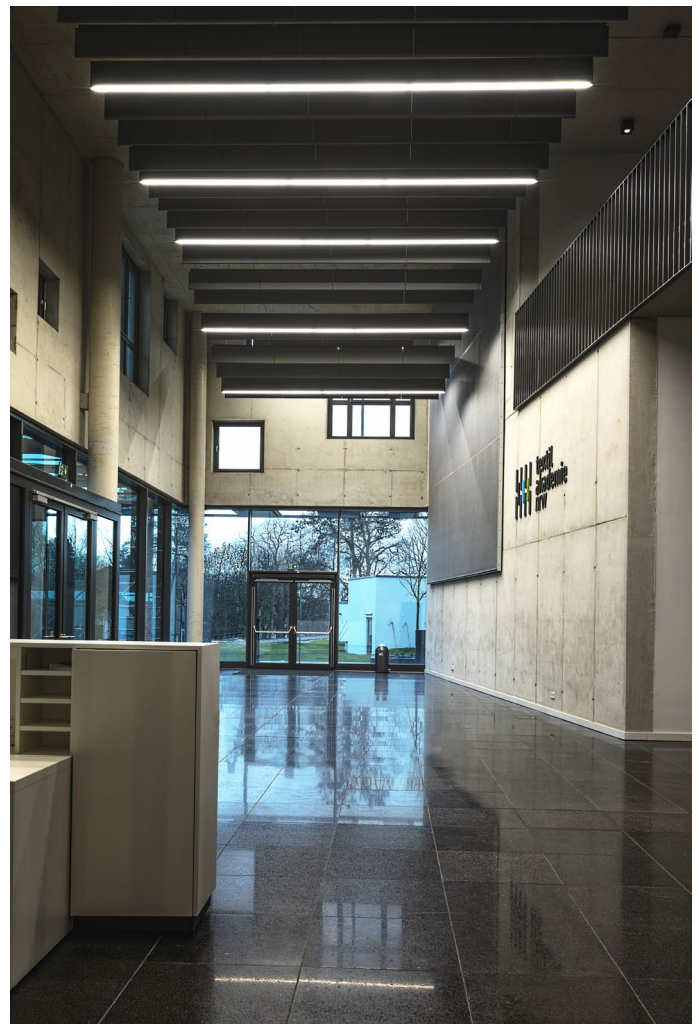
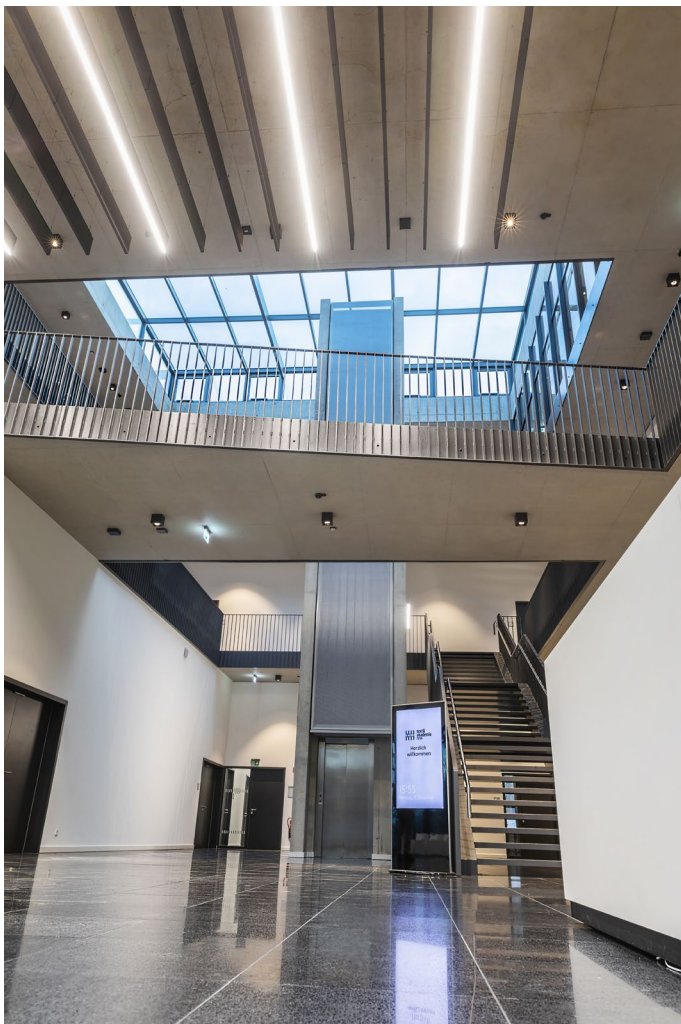


PRODUKTE | BAFFELLEUCHE

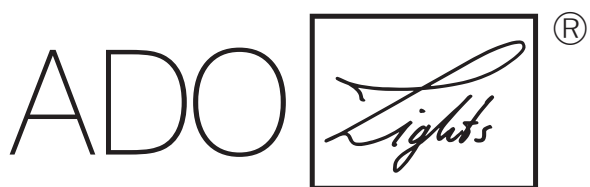
Technische Daten

Produkte

- 51 lfm, LED-Linargo BL-300 Pendelleuchte 300 mm hoch, aus Aluminium pulverbeschichtet nach RAL, LED weiß 4.000 K, Abstrahlwinkel 120°, max. 31 W/m, 148 lm/W, enge Farbtoleranzen MacAdam Step3, integriertes Netzteil dimmbar DALI, opake Abdeckung aus satiniertem PMMA für homogenen Lichtaustritt, Schutzart IP40, Edelstahl-Drahtseilabhängung 1,3–3,5 m und Zuleitung 2–5 m transparent
- Abmessung: 42 x 300 mm (B x H)
Länge: Regellänge 1.970 mm zzgl. Passlänge zur Bandanordnung gemäß der individuellen Längen der Akustikpaneele



TTC Timmler Technology GmbH
Christian-Schäfer-Straße 8
D-53881 Flammersheim [Köln/Bonn]
T +49 2255 9212-00
F +49 2255 9212-99
E info@ado-lights.com
I www.ado-lights.com
www.led-luc.com



by TTC Timmler Technology

