

---

# PROJEKT

---

MHK-Gruppe Europazentrale  
Dreieich

ADO ®  
by TTC Timmler Technology

ARCHITEKT

Albert Speer + Partner, Frankfurt am Main



---

### ILLUMINATION/AKZENTBELEUCHTUNG PFLANZBEETE

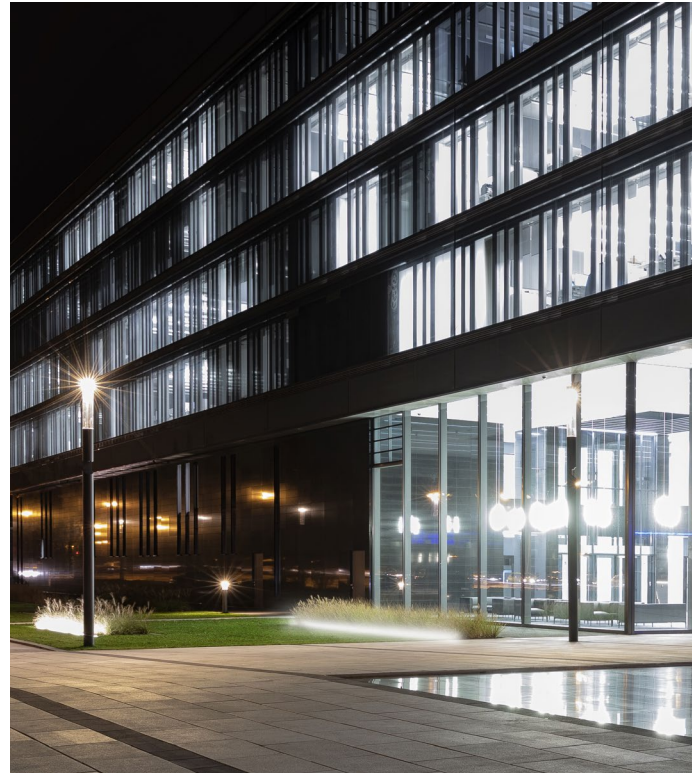
Technische Daten

---

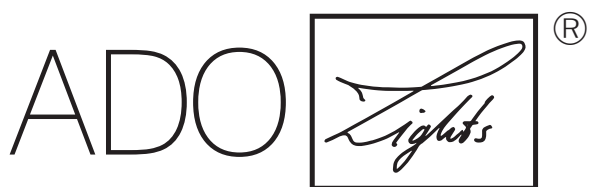
## Produkte

### LED-LICHTLINIE

- 118,55 lfm LED-LichtLinie Typ LLF30.12 aus Aluminium natur eloxiert, 12 mm breit, LED weiß 3.000 K, 24 VDC, 38 W/m, klar vergossen, IP68, in gerader Ausführung, Anschlussleitung mit Steckverbindung IP67, inkl. Einbauprofil aus Aluminium 40 x 15 mm, Gesamthöhe 45 mm
- 17 Netzteile 24 VDC, IP67, für max. 7 m LED-LichtLinie inkl. Überspannungsschutz Typ 2 DEHNcord 2-polig, mit Anschlussleitung IP65
- 6 Revisionskästen RK 400/400 aus Edelstahl, 1,5 mm Blechstärke, für die Unterbringung der LED-Netzteile, Einsatz zum Auspflastern



TTC Timmler Technology GmbH  
Christian-Schäfer-Straße 8  
D-53881 Flammersheim [Köln/Bonn]  
T +49 2255 9212-00  
F +49 2255 9212-99  
E [info@ado-lights.com](mailto:info@ado-lights.com)  
I [www.ado-lights.com](http://www.ado-lights.com)  
[www.led-luc.com](http://www.led-luc.com)



by TTC Timmler Technology

