

# LED-BODENSTRAHLER

Einbauleuchte

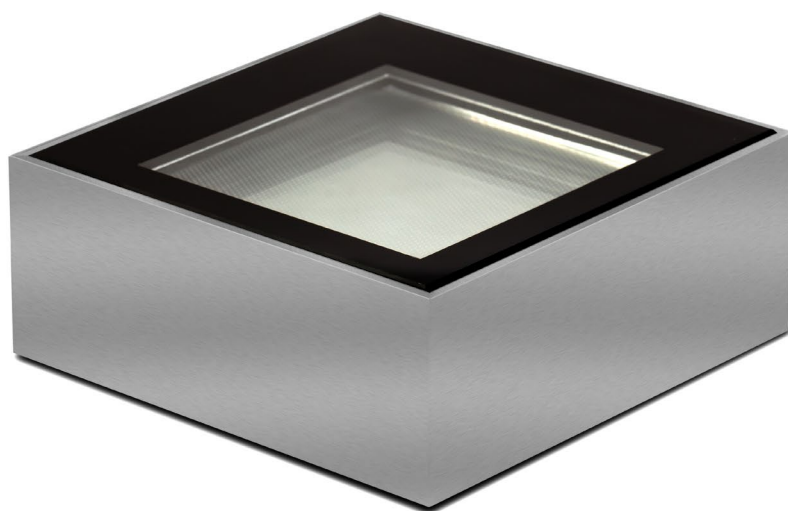
ADO  <sup>®</sup>  
by TTC Timmler Technology

# LED-BODENSTRAHLER

Einbauleuchte

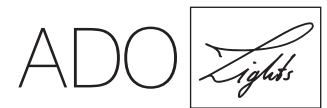
ADO *Lights*

BILDER



# LED-BODENSTRAHLER

## Einbauleuchte



BASIS-INFO UND  
ALLGEMEINE TECHNISCHE DATEN

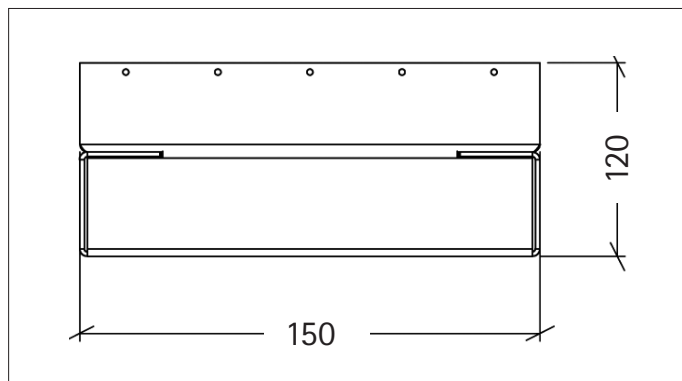


### LED-Bodenstrahler | Fassaden im Fokus

Dieser LED-Bodenstrahler erzeugt Wirkung. Mit ihm lassen sich Fassaden in Licht tauchen. Dunkle Außenbereiche gehören der Vergangenheit an. Die LED-Bodenleuchte wird entweder bündig im Boden versenkt oder ist formschön wie ein Objekt sichtbar. Maximaler Effekt, dennoch blendfreies Licht: für Wohnhäuser, Villen, Gärten und Schlösser.

### Merkmale

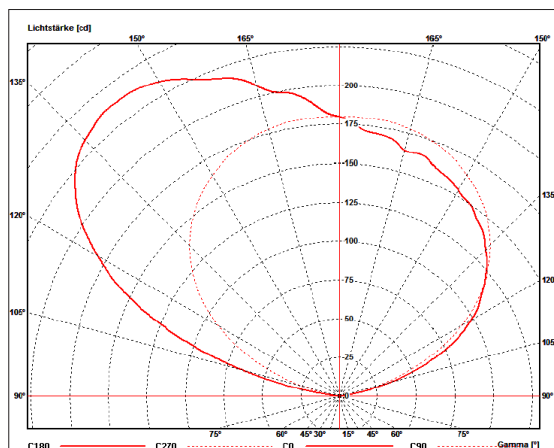
- für Einfamilienhäuser, Villen, Parks, Gärten, Kirchen, Schlösser, historische Gebäude
- Gehäuse für den Außenbereich aus rostfreiem Edelstahl
- witterungsbeständig
- Abstrahlcharakteristik symmetrisch oder asymmetrisch
- blendfrei



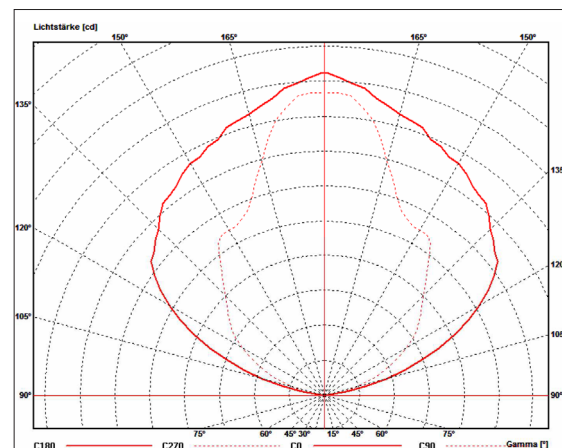
<b>ABMESSUNG [L X B X H]</b>	150 x 150 x 120 mm
<b>ANSCHLUSSEISTUNG</b>	MONOCHROM/WEISS: 16 W RGB/MULTICOLOR: 6 W
<b>LEUCHTENLICHTSTROM</b>	Moduleffizienz 104 lm/W Leuchtenlichtstrom 1.276 lm Leuchtentennlichtstrom 1.604 lm
<b>BETRIEBSSPANNUNG</b>	24V DC
<b>ABSTRAHLWINKEL</b>	120° oder asymmetrisch
<b>LEBENSDAUER</b>	LED und EVG 40.000 Stunden bei 70% des Ausgangslichtstroms
<b>LICHTFARBE</b>	MONOCHROM/WEISS: 2.700/3.000/4.000 Kelvin optional RGB
<b>FARBWIEDERGABEINDEX</b>	CRI > 85
<b>STEUERSCHNITTSTELLE</b>	mit Vorschaltgerät kompatibel zu jeder Schnittstelle wie DMX512, DALI, EIB etc.
<b>SCHUTZART</b>	IP67
<b>ZERTIFIKATE</b>	CE, RoHs
<b>LEUCHTENGEHÄUSE</b>	Edelstahl rostfrei
<b>ABDECKUNG</b>	VSG-Sicherheitsglas, überrollbar bis 1,5 t Radlast
<b>KONVERTER</b>	Überlastschutz Übertemperaturschutz Kurzschlussicher
<b>LICHTBERECHNUNG</b>	EULUM-Datei siehe <a href="http://www.ado-lights.de">www.ado-lights.de</a>

### BELEUCHTUNGSSTÄRKE

Abstrahlcharakteristik: asymmetrisch



Abstrahlcharakteristik: symmetrisch, zweiseitige Lichteinspeisung



TTC Timmler Technology GmbH  
Christian-Schäfer-Straße 8  
D-53881 Flammersheim [Cologne/Bonn]  
T +49 2255 9212-00  
F +49 2255 9212-99  
E [info@ado-lights.com](mailto:info@ado-lights.com)  
I [www.ado-lights.com](http://www.ado-lights.com)  
[www.led-luc.com](http://www.led-luc.com)



by TTC Timmler Technology

