

LED-BODENSTRAHLER

Einbauleuchte

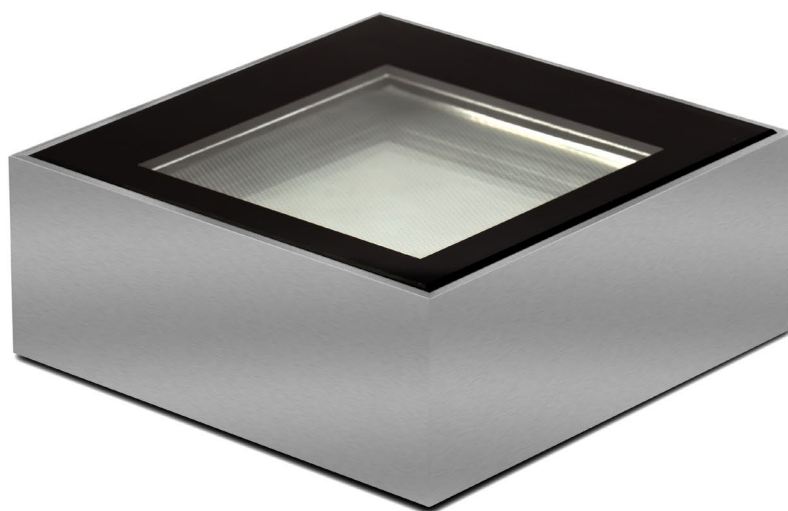
ADO  [®]
by TTC Timmler Technology

LED-BODENSTRAHLER

Einbauleuchte

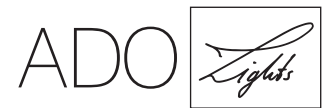
ADO *Lights*

BILDER



LED-BODENSTRAHLER

Einbauleuchte



BASIS-INFO UND
ALLGEMEINE TECHNISCHE DATEN

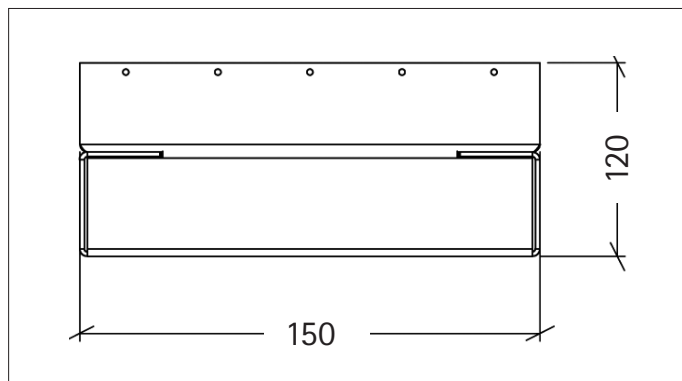


LED-Bodenstrahler | Fassaden im Fokus

Dieser LED-Bodenstrahler erzeugt Wirkung. Mit ihm lassen sich Fassaden in Licht tauchen. Dunkle Außenbereiche gehören der Vergangenheit an. Die LED-Bodenleuchte wird entweder bündig im Boden versenkt oder ist formschön wie ein Objekt sichtbar. Maximaler Effekt, dennoch blendfreies Licht: für Wohnhäuser, Villen, Gärten und Schlösser.

Merkmale

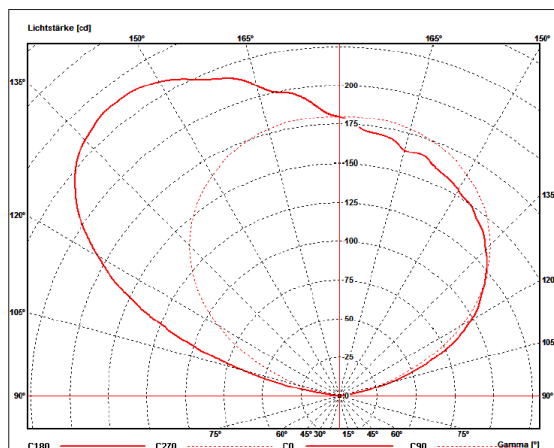
- für Einfamilienhäuser, Villen, Parks, Gärten, Kirchen, Schlösser, historische Gebäude
- Gehäuse für den Außenbereich aus rostfreiem Edelstahl
- witterungsbeständig
- Abstrahlcharakteristik symmetrisch oder asymmetrisch
- blendfrei



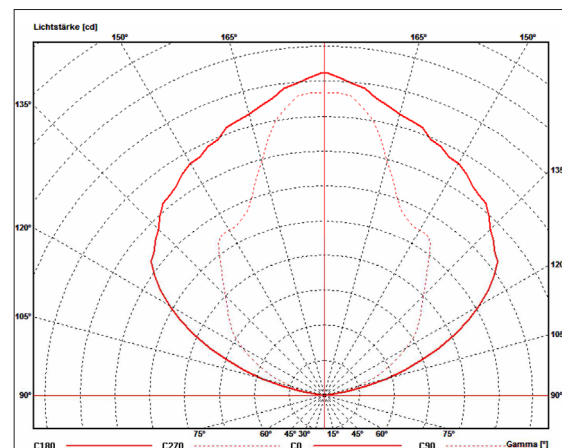
ABMESSUNG [L X B X H]	150 x 150 x 120 mm
ANSCHLUSSEISTUNG	MONOCHROM/WEISS: 16 W RGB/MULTICOLOR: 6 W
LEUCHTENLICHTSTROM	Moduleffizienz 104 lm/W Leuchtenlichtstrom 1.276 lm Leuchtentennlichtstrom 1.604 lm
BETRIEBSSPANNUNG	24V DC
ABSTRAHLWINKEL	120° oder asymmetrisch
LEBENSDAUER	LED und EVG 40.000 Stunden bei 70% des Ausgangslichtstroms
LICHTFARBE	MONOCHROM/WEISS: 2.700/3.000/4.000 Kelvin optional RGB
FARBWIEDERGABEINDEX	CRI > 85
STEUERSCHNITTSTELLE	mit Vorschaltgerät kompatibel zu jeder Schnittstelle wie DMX512, DALI, EIB etc.
SCHUTZART	IP67
ZERTIFIKATE	CE, RoHs
LEUCHTENGEHÄUSE	Edelstahl rostfrei
ABDECKUNG	VSG-Sicherheitsglas, überrollbar bis 1,5 t Radlast
KONVERTER	Überlastschutz Übertemperaturschutz Kurzschlussicher
LICHTBERECHNUNG	EULUM-Datei siehe www.ado-lights.de

BELEUCHTUNGSSTÄRKE

Abstrahlcharakteristik: asymmetrisch



Abstrahlcharakteristik: symmetrisch, zweiseitige Lichteinspeisung



TTC Timmler Technology GmbH
Christian-Schäfer-Straße 8
D-53881 Flammersheim [Cologne/Bonn]
T +49 2255 9212-00
F +49 2255 9212-99
E info@ado-lights.com
I www.ado-lights.com
www.led-luc.com

ADO  [®]
by TTC Timmler Technology

